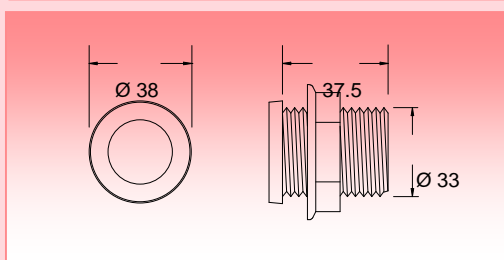
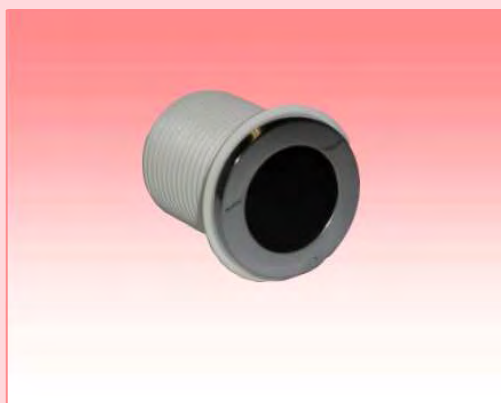


Pulsante in acciaio inox



Pulsante in plastica cromata ABS

Pulsanti disponibili nelle versioni

- Acciaio inox
- Plastica cromata ABS

Tecnologia a infrarosso

Distanza operativa da 60 a 75 mm (nominale).

Versioni speciali fino a 500mm.

Facile da installare

❖ **Disponibile anche nella versione a 2 funzioni :**

- Passaggio mano davanti al pulsante produce una funzione
- Sosta mano davanti al pulsante produce una seconda funzione.

- ❖ Uscita a transistor open collector o relè
- ❖ Basso consumo di corrente <3mA.
- ❖ Alimentazione da 5 a 30V opzionale
- ❖ Protezione IP67.

Lo switch a infrarosso è posizionato dietro una lente protettiva in acrilico e ha un contenitore in acciaio o in plastica

Lo switch è incorporato in una resina epossidica resistente all'acqua e sigillata sulla parte frontale. Questo consente una costante pulizia del pulsante senza correre il rischio che l'acqua penetri.

Rileva la presenza di un dito o una mano ad una distanza approssimativa di 70 mm (versioni speciali fino a 500 mm sono anche disponibili)

La luce ambientale non condiziona l'operatività del pulsante.

L'installazione è semplice e il pulsante viene fissato al pannello con dado posteriore.

Lo switch è normalmente alimentato da 12 a 24 volt DC