

Analizzatore di protocollo PROFIBUS

Strumento universale per l'analisi di reti PROFIBUS

Campo di applicazione

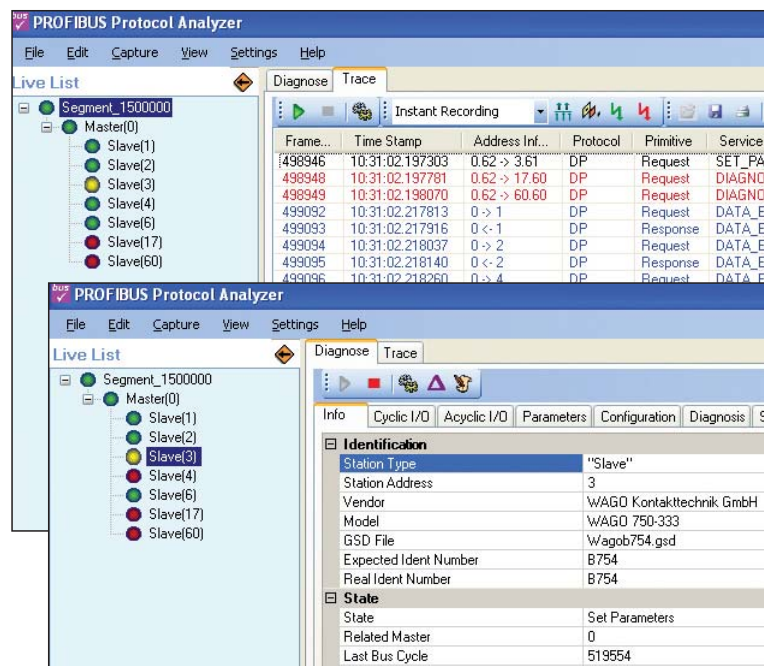
Il **bus✓check** PROFIBUS Protocol Analyzer è uno strumento indispensabile per l'analisi e l'ottimizzazione della comunicazione nelle reti PROFIBUS. Monitoraggio costante di una rete, individuazione precoce di errori latenti, ottimizzazione del throughput dati o analisi di errori di configurazione – l'analizzatore di protocollo **bus✓check** PROFIBUS risulta perfettamente adatto a tutti questi compiti. Il collegamento alla rete PROFIBUS avviene tramite l'interfaccia USB PROFIBUS Probe garantendo in tal modo un impiego mobile privo di qualsiasi difficoltà. Un secondo connettore opzionale MBP consente di collegarsi direttamente alle reti PROFIBUS-PA. Ciò significa che entrambi i lati di un accoppiatore di segmento possono essere analizzati e monitorati simultaneamente. Un ricevitore ottimizzato a scopi diagnostici consente di individuare gli errori a livello di bit, byte e di telegrammi.



Diagnostica online

Una „live list“ (lista di tutte le stazioni attive sul bus) con struttura ad albero fornisce, mediante indicatori „a semaforo“ (rosso/giallo/verde), una rappresentazione dello stato di comunicazione di ogni apparecchio collegato al PROFIBUS, permettendo in tal modo di valutare „a colpo d'occhio“ lo stato del bus. Una live list più estesa con struttura di matrice mostra parametri selezionabili per ogni singolo dispositivo. L'ampia funzione di diagnostica consente il rilevamento continuo di tutti i parametri essenziali di un sistema PROFIBUS-DP, visualizzandoli per ogni singolo apparecchio. Gli eventi importanti vengono registrati in un log e quindi visualizzati per tutto il bus o per i singoli dispositivi.

Informazioni sul prodotto



Registrazione dei telegrammi

Il Protocol Analyzer offre naturalmente anche la „classica“ registrazione e visualizzazione di telegrammi in due possibili modalità operative. Con la „registrazione immediata“ i telegrammi registrati vengono gestiti in memoria come buffer circolare consentendo di interagire rapidamente con loro. Con la „registrazione lenta“ i telegrammi vengono continuamente memorizzati in file per poter essere successivamente analizzati.

I vostri vantaggi

- Visualizzazione „a colpo d'occhio“ dello stato del bus grazie alla funzione „semaforo“
- Ampia analisi online di tutti i parametri importanti di una rete PROFIBUS
- Funzione di log per tutto il bus o per i singoli dispositivi
- Filtri di registrazione e visualizzazione
- Funzione di trigger con ingresso e uscita hardware
- Decodifica dei telegrammi per FDL, DP, DP-V1, DP-V2
- Interfaccia USB dotata di robusto involucro in alluminio adatto all'impiego mobile
- Connettore MBP opzionale per il collegamento diretto alle reti PROFIBUS-PA
- A prova di futuro: possibilità di scaricare ulteriori funzioni



Softing AG

Industrial Automation
Richard-Reitzner-Allee 6
85540 Haar, Germany

Tel.: +49 (0)89 4 56 56-340
Fax: +49 (0)89 4 56 56-399
info.automation@softing.com
www.softing.com

OEM AUTOMAZIONE Srl

Via M. Kolbe 6
20090 Cesano Boscone MI
Italia

Tel.: +39 02 4505171
Fax: +39 02 4504141
sales@oemautomazione.it
www.oemautomazione.it

Informazioni sul prodotto

PROFIBUS Protocol Analyzer: Strumento universale per l'analisi di reti PROFIBUS

Analizzatore di protocollo *bus✓check* PROFIBUS

Live List	Rappresentazione della live list come struttura ad albero con assegnazione master/slave, funzione „semaforo“ per una chiara visualizzazione dello stato di comunicazione, matrice per la rappresentazione di parametri rilevanti (p. es. ripetizioni di telegramma) per tutti gli apparecchi
Diagnostica online	A livello di bus: Tempo di rotazione del token, errori in bit, byte e telegrammi Per ogni master: Durata del ciclo di scambio dati, Idle Time 1, Idle Time 2, Slot Time Per ogni slave: Stato della comunicazione, master assegnati, identification number, station delay time, dati I/O con lunghezza configurata ed effettiva, dati di parametrizzazione, dati di configurazione, messaggi di diagnostica (buffer circolare), statistica dei servizi DP-V0, risposte negative ed errate, ripetizioni di telegramma per ogni ciclo di polling e in totale
Registrazione di telegrammi	Registrazione immediata in buffer circolare con possibilità di memorizzazione, registrazione a lungo termine in file
Filtri di registrazione, filtri di visualizzazione	Filtraggio su indirizzi di stazioni, formati di telegramma FDL, telegrammi difettosi, ripetizioni di telegramma, servizi FDL, servizi DP, DP-V1 e DP-V2
Trigger	Triggering su indirizzi di stazioni, formati di telegramma FDL, telegrammi difettosi, ripetizioni di telegramma, servizi FDL, servizi DP, DP-V1 e DP-V2; trigger ingresso e trigger uscita (in via di approntamento)
Visualizzazione dei telegrammi	Decodifica per FDL, DP, DP-V1, DP-V2; colore di visualizzazione a scelta per i singoli servizi; timestamp assoluto o tempo trascorso dall'inizio dell'ultima misurazione nonché intervalli tra telegrammi e pause di telegramma
Lingue	Inglese, tedesco

bus✓check PROFIBUS Probe

Interfaccia PROFIBUS RS485	connettore Sub-D a 9 pin, ad isolamento galvanico, alimentazione per cavo attivo 9.6, 19.2, 45.45, 93.75, 187.5, 500, 750 kbps, 1.5, 3, 6, 12 Mbps
Interfaccia PROFIBUS MBP (solo BC-450-PB)	connettore a vite a 3-pin, ad isolamento galvanico, Medium Attachment Unit ad alimentazione via bus 31,25 Kbps
Interfaccia USB	Versione 2.0, Highspeed (480 Mbps) e Fullspeed (12 Mbps) con riconoscimento automatico; connettore: USB tipo B e USB cavo A-B; funzionalità: dispositivo USB
Interfaccia trigger esterna	Uscita: Open Collector (low attivo); ingresso: TTL, capace di tollerare fino a 24 V
Indicatori (LED)	Stato USB, stato PROFIBUS, alimentazione bus MBP (solo per BC-450-PB)
Alimentazione	5 V (da USB), < 300 mA
Campo di temperatura	Esercizio: 0 °C ... + 55 °C, stoccaggio: - 20 °C ... + 70 °C
Involucro, dimensioni in mm, peso	Alluminio, 69 x 24 x 124 (L x H x P), ca. 200 g
Omologazioni	CE, FCC
Tipo di protezione	IP20

Requisiti di sistema

PC/Notebook con Windows 2000 o Windows XP, min. 1 GHz, interfaccia USB

Contenuto della confezione

bus✓check PROFIBUS Probe con interfaccia RS485 e, in opzione, interfaccia MBP, cavo USB di 3 m, CD con analizzatore di protocollo *bus✓check* PROFIBUS e manuale di istruzioni

Codice articoli

BC-400-PB (interfaccia RS485); BC-450-PB (interfaccia RS485 e MBP)