

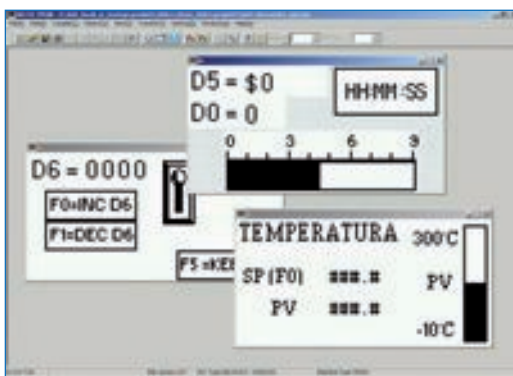


- LCD retroilluminato con spegnimento a tempo
- Porte di comunicazione RS232 e RS485 incorporate
- Real Time Clock (con calendario perpetuo) incorporato (solo TP04G)
- Password inseribile a protezione del programma
- Pannello frontale IP65/NEMA4 con staffe metalliche sul retro per il fissaggio a qualsiasi pannello
- Memory card opzionale per il trasferimento veloce del programma da un'unità all'altra

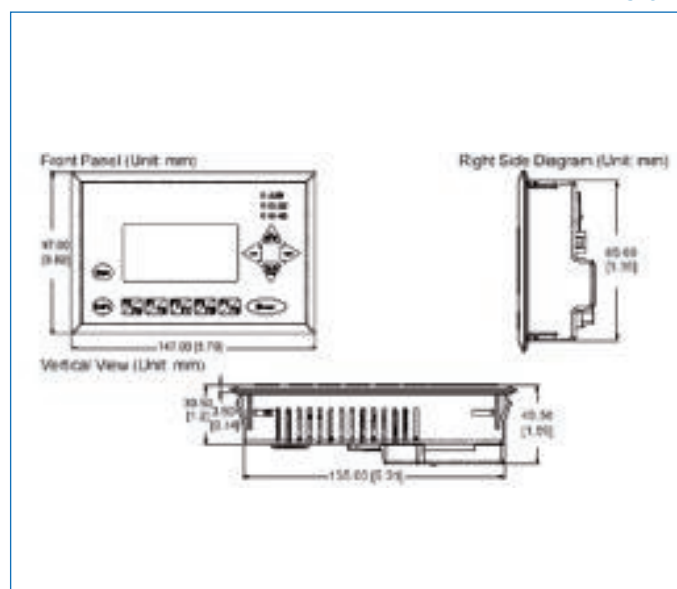
I pannelli operatore "serie TP" nascono per l'implementazione di interfacce operatore basate su display grafico monocromatico e tasti funzione. Numerose funzioni di sistema sono disponibili per la visualizzazione di testi, variabili, contatori, diagrammi ed altro. I pannelli "TP" sono collegabili a tutti i dispositivi capaci di gestire il protocollo Modbus RTU e Modbus ASCII.

AMBIENTE DI SVILUPPO

Il TP04G ed il TP02G si avvalgono di un moderno ambiente di sviluppo sotto Windows® (W98 o superiore), chiamato TPEdit. Il TPEdit offre numerosi comandi per creare schermate di testo e grafica; sono fornite anche funzioni per creare diagrammi, contatori o per visualizzazioni condizionate di immagini bitmap. Cosa abbastanza rara, il TPEdit è scaricabile gratuitamente dal web, con la garanzia per l'utilizzatore di un aggiornamento costante.



DIMENSIONI



SPECIFICHE TECNICHE

	TP04G-AS1	TP02G-AS1	
Visualizzazione	Schermo	LCD tipo STN	
	Colore	Monocromatico	
	Retroilluminazione	Ad eventuale spegnimento automatico, durata 50000 ore a 25 °C	
	Risoluzione	128x64 pixel	160x32 pixel
	Dimensioni display	67mm (l) x 32mm (h)	72mm (l) x 22mm (h)
	Regolazione contrasto	10 passi	15 passi
	Fonti	Caratteri ASCII con font europei	
	Dimensioni font (ASCII)	ASCII: 5x8, 8x8, 8x12, 8x16	
	Indicatore di allarme (led rosso)	Indicazione di power-on, errore di comunicazione ed altre speciali definite dall'utente	
	Indicatore RS232 (led giallo)	Lampeggia durante la comunicazione RS232	
Indicatore RS485 (led giallo)	Lampeggia durante la comunicazione RS485		
Memoria di programma	256 Kbyte flash		
Interfacce	Porta seriale COM1	RS232 9600bps..38400bps	
	Porta seriale COM2	RS485 9600bps..38400bps	
	Porta speciale	Per l'aggiornamento del firmware e la copia del programma attraverso la scheda di memoria opzionale	Per la copia del programma attraverso la scheda di memoria opzionale
Batteria	+3V DC per RTC -		
Connettore 5 pin passo 5.08	Per alimentazione +24VDC e RS485		